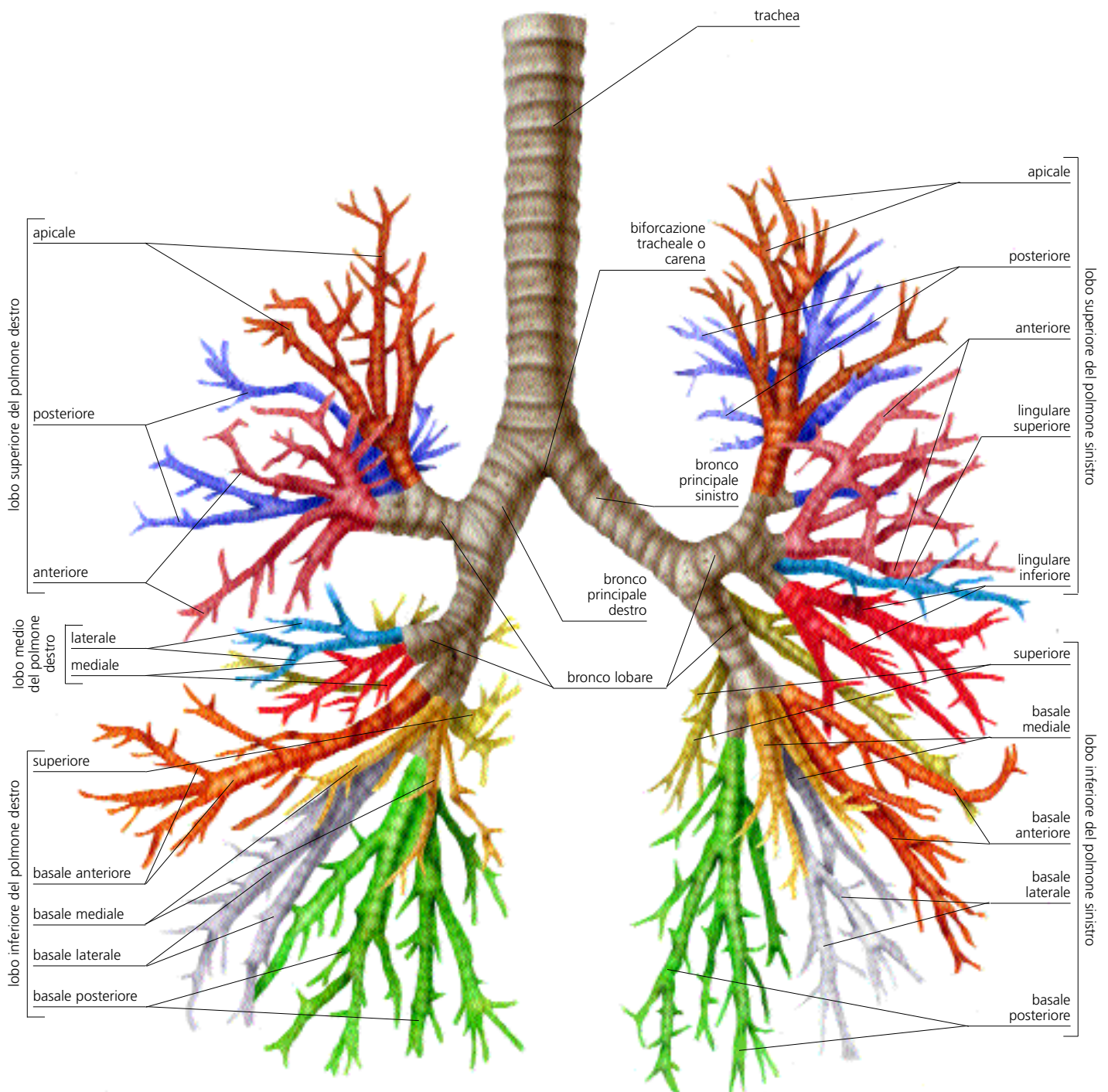
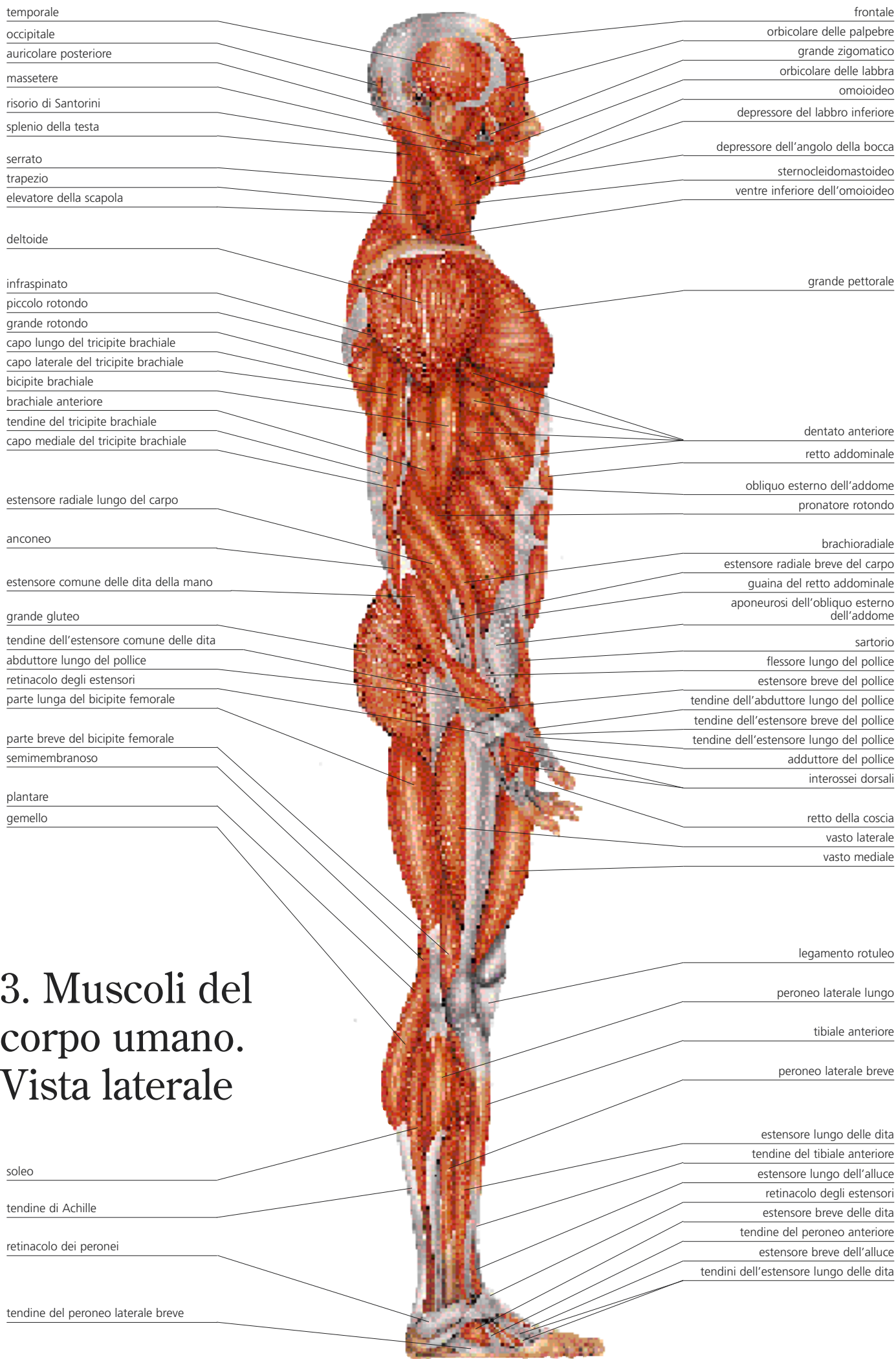


## 2. Schema dell'albero bronchiale e dei suoi segmenti



VISTA FRONTALE DELLA TRACHEA  
E DEI SEGMENTI BRONCHIALI  
IDENTIFICATI DAI COLORI



### 3. Muscoli del corpo umano. Vista laterale

# Indice generale

<b>Sommario</b> .....	4	<b>Sistema muscolare</b> .....	24
<b>Premessa</b> .....	5	1. Muscoli del corpo umano. Vista frontale .....	24
<b>Il corpo umano</b> .....	6	2. Muscoli del corpo umano. Vista dorsale .....	25
1. Superficie anatomica maschile .....	6	3. Muscoli del corpo umano. Vista laterale .....	26
<i>Vista frontale o anteriore – Vista dorsale o posteriore</i> .....	6	4. Muscoli della testa .....	27
2. Superficie anatomica femminile .....	7	<i>Vista frontale – Vista laterale</i> .....	27
<i>Vista frontale o anteriore – Vista dorsale o posteriore</i> .....	7	5. Mani e piedi .....	28
3. Regioni del corpo. Vista frontale o anteriore .....	8	<i>Vista dorsale della mano – Vista palmare della mano</i> – <i>Vista dorsale del piede – Vista laterale del piede</i> ...	28
4. Regioni del corpo. Vista dorsale o posteriore .....	9	6. Tipi di muscoli. Il tessuto muscolare .....	29
<b>La cellula</b> .....	10	<i>Forme e tipi di muscoli – Sezione di un muscolo –</i> <i>Sezione di una fibra muscolare – Struttura di un</i> <i>sarcomero – Sezione di una miofibrilla</i> .....	29
1. Cellula umana .....	10	7. Movimenti dell'avambraccio .....	30
2. Nucleo cellulare, cromosomi e DNA .....	11	<b>Apparato digerente</b> .....	31
<i>Rappresentazione schematica del nucleo cellulare –</i> <i>Vista dei cromosomi durante la divisione cellulare –</i> <i>Schema della struttura di un cromosoma –</i> <i>Rappresentazione schematica della catena di DNA</i> ..	11	1. Organi e elementi dell'apparato digerente e fasi del processo digestivo .....	31
<b>Sistema scheletrico</b> .....	12	2. Stomaco .....	32
1. Ossa della testa .....	12	<i>Vista generale dello stomaco e del duodeno – Vista</i> <i>al microscopio della parete interna dello stomaco</i> <i>con il dettaglio delle pliche gastriche – Proiezione</i> <i>dello stomaco sulla parete addominale anteriore</i> ...	32
2. Ossa del tronco e degli arti .....	13	3. Stomaco .....	33
3. Scheletro. Vista frontale o anteriore .....	14	<i>Muscolatura dello stomaco – Sezione schematica</i> <i>della parete dello stomaco</i> .....	33
4. Scheletro. Vista dorsale o posteriore .....	15	4. Duodeno e pancreas .....	34
5. Scheletro. Vista laterale .....	16	<i>Vista ventrale del duodeno e del pancreas – Sezione</i> <i>microscopica del pancreas – Proiezione del duodeno</i> <i>e del pancreas sulla parete addominale anteriore</i> ...	34
6. Cranio .....	17	5. Duodeno e pancreas .....	35
<i>Vista frontale – Vista laterale – Vista superiore –</i> <i>Vista posteriore</i> .....	17	<i>Organi retroperitoneali e vasi dell'epigastrio –</i> <i>Vista dorsale del duodeno e del pancreas</i> .....	35
7. Mani e piedi .....	18	6. Fegato .....	36
<i>Vista dorsale della mano – Vista palmare della mano</i> – <i>Vista dorsale del piede – Vista laterale del piede</i> ...	18	<i>Vista ventrale del fegato – Vista schematica del</i> <i>tessuto epatico – Proiezione del fegato sulla parete</i> <i>addominale anteriore</i> .....	36
8. Arti superiori .....	19	7. Fegato e cistifellea .....	37
<i>Clavicola (vista inferiore) – Scapola (vista</i> <i>anteriore) – Omero (vista anteriore) – Ulna (vista</i> <i>anteriore) – Radio (vista anteriore)</i> .....	19	<i>Vista dorsale del fegato – Vista anteriore della</i> <i>cistifellea</i> .....	37
9. Arti inferiori .....	20	8. Intestino tenue: digiuno e ileo .....	38
<i>Osso dell'anca o iliaco (vista anteriore) – Femore</i> <i>(vista anteriore) – Perone (vista laterale) – Tibia</i> <i>(vista anteriore) – Rotula (vista anteriore)</i> .....	20	<i>Vista ventrale dell'intestino tenue circondato</i> <i>dall'intestino crasso – Proiezione dell'intestino tenue</i> <i>sulla parete addominale anteriore – Sezione</i> <i>trasversale dell'intestino tenue – Sezione schematica</i> <i>della parete dell'ileo</i> .....	38
10. Colonna vertebrale .....	21	9. Intestino crasso o colon .....	39
<i>Vista posteriore – Vista laterale</i> .....	21	<i>Vista ventrale dell'intestino crasso o colon –</i> <i>Proiezione dell'intestino crasso sulla parete</i> <i>addominale anteriore – Sezione frontale del colon</i> <i>ascendente, cieco e appendice vermiforme – Sezione</i> <i>schematica della parete del colon</i> .....	39
11. Vertebre .....	22		
<i>Vista frontale dell'atlante – Vista superiore</i> <i>dell'atlante – Vista laterale dell'epistrofeo –</i> <i>Vista dorsale dell'epistrofeo – Vista superiore</i> <i>della quarta vertebra cervicale – Vista superiore</i> <i>della settima vertebra cervicale (vertebra prominente)</i> ..	22		
12. Vertebre .....	23		
<i>Vista laterale della sesta vertebra toracica –</i> <i>Vista superiore della quinta vertebra toracica –</i> <i>Vista superiore della quarta vertebra lombare –</i> <i>Vista laterale della quinta vertebra lombare – Vista</i> <i>frontale dell'osso sacro – Vista laterale dell'osso sacro</i> ..	23		

10. Denti . . . . .	40	4. Sistema nervoso periferico . . . . .	56
<i>Prima dentizione (denti da latte) – Tempi di eruzione</i>		5. Neuroni . . . . .	57
<i>– Sezione longitudinale di un dente incisivo – Sezione</i>		<i>Struttura di un neurone motorio – Tipi di neuroni –</i>	
<i>della mandibola a livello dei molari – Tipi di dente . . . . .</i>	40	<i>Tipi di terminazione nervosa . . . . .</i>	57
11. Denti . . . . .	41	6. Midollo spinale e nervi spinali . . . . .	58
<i>Dentizione permanente – Tempi di eruzione –</i>		<i>Rappresentazione del midollo spinale e di un nervo</i>	
<i>Posizione dei denti nella bocca – Sezione longitudinale</i>		<i>spinale – Rappresentazione schematica del midollo</i>	
<i>schematica di un molare – Innervazione dei denti . . . . .</i>	41	<i>spinale con i nervi spinali – Zone cutanee innervate</i>	
<b>Apparato respiratorio . . . . .</b>	42	<i>dai nervi spinali . . . . .</i>	58
1. Polmoni e bronchi . . . . .	42	<b>I sensi . . . . .</b>	59
<i>Proiezione dei bronchi sulla parete polmonare . . . . .</i>	42	1. Vista . . . . .	59
2. Schema dell'albero bronchiale e dei suoi segmenti . . . . .	43	<i>Taglio orizzontale di un occhio – Sezione della</i>	
<i>Vista frontale della trachea e dei segmenti bronchiali</i>		<i>cornea – Sezione della retina . . . . .</i>	59
<i>identificati dai colori . . . . .</i>	43	2. Vista . . . . .	60
3. Laringe, trachea e bronchi . . . . .	44	<i>Nervo ottico – Fondo dell'occhio . . . . .</i>	60
<i>Vista frontale della laringe, della trachea e dei</i>		3. Vista . . . . .	61
<i>bronchi – Sezione frontale della laringe – Vista</i>		<i>Vista laterale dell'occhio – Apparato lacrimale . . . . .</i>	61
<i>dorsale della laringe, della trachea e dei bronchi –</i>		4. Vista . . . . .	62
<i>Sezione trasversale della trachea . . . . .</i>	44	<i>Schema della via visiva – Vista posteriore dell'iride</i>	
4. La respirazione. Elementi e meccanismo . . . . .	45	<i>e del corpo ciliare – Vista anteriore dell'iride e della</i>	
<i>Bronchiolo e sacco alveolare – Interscambio gassoso</i>		<i>pupilla . . . . .</i>	62
<i>negli alveoli – Processo di ossigenazione del sangue</i>		5. Vista . . . . .	63
<i>a livello dell'alveolo polmonare – Meccanismo della</i>		<i>Vista inferiore del cervello con le vie visive –</i>	
<i>respirazione . . . . .</i>	45	<i>Principali difetti della vista e metodi di correzione . . . . .</i>	63
<b>Apparato circolatorio . . . . .</b>	46	1. Udito . . . . .	64
1. Arterie . . . . .	46	<i>Taglio frontale dell'orecchio – Padiglione auricolare</i>	
<i>Principali arterie dell'organismo – Sezione di</i>		<i>– Membrana timpanica vista con l'otoscopio . . . . .</i>	64
<i>un'arteria – Sezione di un capillare . . . . .</i>	46	2. Udito . . . . .	65
2. Vene . . . . .	47	<i>Vista trasversale dell'orecchio interno e dell'orecchio</i>	
<i>Principali vene dell'organismo – Sezione di una vena</i>		<i>medio – Taglio trasversale della chiocciola –</i>	
<i>– Schema di una valvola venosa . . . . .</i>	47	<i>Labirinto osseo . . . . .</i>	65
3. Cuore . . . . .	48	3. Udito . . . . .	66
<i>Sezione ventrolaterale del cuore – Vista craniale</i>		<i>Svolgimento del processo uditivo – Ossicini</i>	
<i>delle valvole cardiache – Proiezione del cuore sulla</i>		<i>dell'orecchio medio – Cavità del timpano . . . . .</i>	66
<i>parete toracica . . . . .</i>	48	1. Olfatto . . . . .	67
4. Cuore . . . . .	49	<i>Sezione della mucosa olfattiva – Vista laterale della</i>	
<i>Vista frontale del cuore – Vista dorsale del cuore . . . . .</i>	49	<i>fossa nasale – Cellula olfattiva – Vista laterale delle</i>	
5. Cuore . . . . .	50	<i>ossa e delle cartilagini nasali – Bulbo olfattivo . . . . .</i>	67
<i>Vasi coronarici della faccia anteriore del cuore –</i>		1. Gusto . . . . .	68
<i>Vasi coronarici della faccia posteriore del cuore –</i>		<i>Vista laterale della lingua – Vista dorsale della</i>	
<i>Sistema di conduzione elettrica del cuore . . . . .</i>	50	<i>lingua – Sezioni trasversali della lingua . . . . .</i>	68
6. Fasi del battito cardiaco . . . . .	51	2. Gusto . . . . .	69
<i>Diastole atriale – Sistole (o contrazione) atriale.</i>		<i>Frammento della superficie della lingua visto in</i>	
<i>Diastole ventricolare – Sistole ventricolare – Diastole</i>		<i>sezione – Vista superiore della lingua con le zone di</i>	
<i>atriale . . . . .</i>	51	<i>percezione dei sapori – Calice gustativo visto in</i>	
<b>Sangue e milza . . . . .</b>	52	<i>sezione – Frammento di una papilla caliciforme vista</i>	
<i>Le cellule del sangue – Vista anteromediale della</i>		<i>in sezione . . . . .</i>	69
<i>milza – Vista della milza in sezione – Struttura</i>		3. Gusto . . . . .	70
<i>microscopica della milza . . . . .</i>	52	<i>Trasmissione di una sensazione gustativa –</i>	
<b>Sistema nervoso . . . . .</b>	53	<i>Papille gustative . . . . .</i>	70
1. Cervello . . . . .	53	1. Tatto . . . . .	71
<i>Vista superiore del cervello – Vista laterale del</i>		<i>Sezione della pelle – Epidermide – Corpuscoli tattili . . . . .</i>	71
<i>cervello – Vista della faccia interna di un emisfero</i>		2. Tatto . . . . .	72
<i>cerebrale . . . . .</i>	53	<i>Sezione di differenti tipi di pelle del corpo umano –</i>	
2. Cervello . . . . .	54	<i>Sezione di un follicolo pilifero e radice di un pelo –</i>	
<i>Vista inferiore del cervello con i nervi encefalici . . . . .</i>	54	<i>Ghiandola sudoripara . . . . .</i>	72
3. Cervello . . . . .	55	3. Tatto . . . . .	73
<i>Rappresentazione schematica delle meningi –</i>		<i>Atto riflesso o risposta immediata dell'organismo di</i>	
<i>Rappresentazione tridimensionale dei ventricoli</i>		<i>fronte a aggressioni esterne che producono dolore –</i>	
<i>cerebrali . . . . .</i>	55	<i>Sezione di un dito – Unghia . . . . .</i>	73

<b>Apparato escretore</b> . . . . .	74	5. Maturazione e tragitto dell'ovulo non fecondato . . . . .	82
1. Apparato urinario . . . . .	74	<i>Fasi del tragitto dell'ovulo fino alla sua espulsione</i>	
<i>Vista frontale dell'apparato urinario – Sezione</i>		<i>con le mestruazioni</i> . . . . .	82
<i>trasversale dell'uretere – Sezione della parete della</i>		6. Maturazione e tragitto dell'ovulo fecondato . . . . .	83
<i>vescica urinaria</i> . . . . .	74	<i>Ovulazione, fecondazione e tragitto dell'uovo</i>	
2. Rene . . . . .	75	<i>o zigote fino al suo annidamento nell'utero</i> . . . . .	83
<i>Vista frontale dei reni – Vista frontale del rene</i>		7. Ciclo mestruale . . . . .	84
<i>sinistro in sezione</i> . . . . .	75	<i>Meccanismo della fecondazione e della gravidanza –</i>	
3. Nefrone . . . . .	76	<i>Fasi del ciclo – Ovario – Utero – Temperatura</i>	
<i>Schema di un nefrone o unità funzionale del rene –</i>		<i>basale</i> . . . . .	84
<i>Corpuscolo renale o di Malpighi</i> . . . . .	76	8. Fecondazione . . . . .	85
4. Vescica urinaria e uretra . . . . .	77	<i>Fecondazione e annidamento –</i>	
<i>Vista dorsale della vescica urinaria – Sezione ventrale</i>		<i>Fecondazione dell'ovulo. Formazione della morula</i>	
<i>della vescica urinaria maschile – Uretra maschile</i>		<i>e della blastula</i> . . . . .	85
<i>(vista laterale) – Uretra femminile (sezione frontale)</i>	77	9. Placenta e sviluppo del feto . . . . .	86
<b>Apparato riproduttivo</b> . . . . .	78	<i>Sezione della placenta – Crescita del feto nel ventre</i>	
1. Apparato genitale maschile . . . . .	78	<i>materno</i> . . . . .	86
<i>Innervazione vegetativa – Pene</i> . . . . .	78	10. Il feto durante la gestazione . . . . .	87
2. Apparato genitale femminile . . . . .	79	<i>Organi di un embrione di quattro settimane</i> . . . . .	87
<i>Genitali femminili interni – Genitali femminili</i>		11. Addome di una donna in gravidanza . . . . .	88
<i>esterni – Innervazione vegetativa</i> . . . . .	79	12. La placenta. Il parto . . . . .	89
3. Organi genitali maschili . . . . .	80	<i>La placenta durante la quinta settimana</i>	
<i>Genitali esterni – Testicolo (sezione) e epididimo</i>		<i>di gravidanza – Il processo del parto</i> . . . . .	89
<i>– Rappresentazione schematica della spermatogenesi</i>		13. Seno e ghiandole mammarie . . . . .	90
<i>– Spermatozoo</i> . . . . .	80	<i>Vista frontale delle mammelle –</i>	
4. Organi genitali femminili . . . . .	81	<i>Sezione laterale della mammella</i> . . . . .	89
<i>Sezione di un ovario e evoluzione del follicolo ovarico</i>		<b>Indice analitico</b> . . . . .	91
<i>– Struttura di un ovulo</i> . . . . .	81		